

# Ferienhaus "Gronemann"

Ferienwohnung - Ferienhaus

Hann. Münden



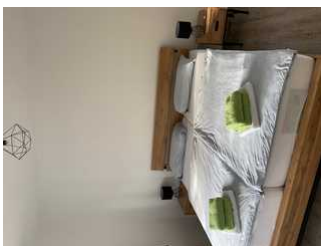
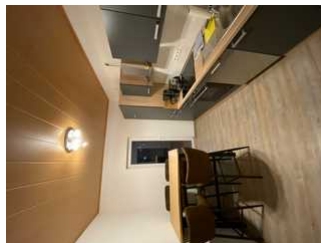
## Beschreibung

Frisch renoviertes Ferienhaus mit 2 Ferienwohnungen á ca. 55 m<sup>2</sup> direkt an der Werra gelegen. Beide Ferienwohnungen sind ideal für Paare oder Familien mit 1 Kind. Ebenfalls ist das Ferienhaus auch für Kleingruppen gut geeignet. Unseren Gästen stellen wir WLAN und einen kostenlosen Parkplatz zur Verfügung.

Letzte Renovierung: 2021

Sprachen: englisch, deutsch

## Ferienwohnung 2. Etage



Die zweite Ferienwohnung befindet sich im 2. Stock. Sie verfügt über ein Schlafzimmer mit Doppelbett. Eine weitere Schlafmöglichkeit befindet sich im Wohnzimmer auf einem Schlafsofa. Die Ferienwohnung verfügt über ein geräumiges Badezimmer und ist mit einer voll ausgestatteten Küche versehen. Die Nichtraucherwohnung verfügt über einen Balkon mit tollem Ausblick auf die Werra.

## Ausstattung Zimmer

Größe: 55 qm

Belegung max.: 4

Anzahl Schlafzimmer: 1

WLAN: ja

Nichtraucher: ja

Spülmaschine: ja

## Hinweise zu Haustieren

Haustiere nicht erlaubt

**Allgemein:** Aufenthaltsraum, Balkon, Bergblick, Doppelbett, Fahrradraum abschließbar, familienfreundlich, für Monteure geeignet, Heizung, Nichtraucher, Nichtraucherhaus, Panoramablick, radfreundlich, Schlafsofa, Seeblick, Terrasse, wanderfreundlich, Wohn/Schlafrum komb.

**Außenanlage:** Fahrradunterstellmöglichkeit, Garten zur Nutzung, Parkplatz, umzäuntes Grundstück

**Essen & Trinken:** Grillmöglichkeit

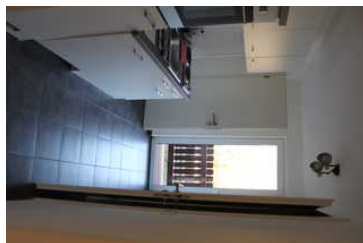
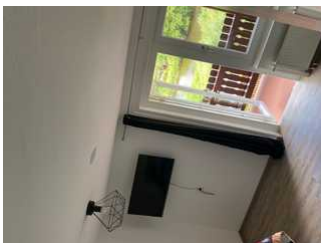
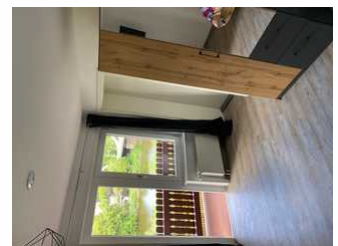
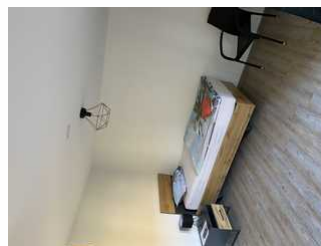
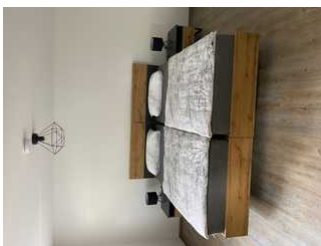
**Küche:** Backofen, Gefriermöglichkeit, Küche (offen), Kühlschrank, Mikrowelle, separate Küche, Spülmaschine

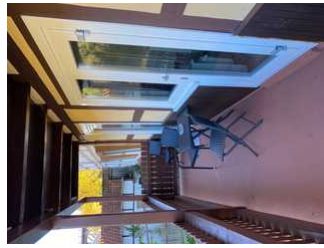
**Sanitär:** Bad/WC, Dusche, Haartrockner, WC-Toilette

**Service:** Bettwäsche, Mini-Bar, Tiere nicht erlaubt

**Technik:** WLAN, TV - Flachbild

## Ferienwohnung EG





Die ebenerdige Ferienwohnung verfügt über ein Schlafzimmer mit 2 Bett und einem weiteren Schlafzimmer mit einem Einzelbett. Die Ferienwohnung verfügt über eine komplett ausgestattete Küche und einem Badezimmer. Die Nichtraucherwohnung verfügt über einen Balkon mit tollem Ausblick auf die Werra.

## Ausstattung Zimmer

Größe: 55 qm

Belegung max.: 3

Anzahl Schlafzimmer: 2

WLAN: ja

Nichtraucher: ja

Spülmaschine: ja

### Hinweise zu Haustieren

Haustiere nicht erlaubt

**Allgemein:** Aufenthaltsraum, Balkon, Bergblick, Doppelbett, Einzelbett, Fahrradraum abschließbar, familienfreundlich, für Monteure geeignet, getrennt stehende Betten, Heizung, Nichtraucher, Nichtraucherhaus, Panoramablick, radfreundlich, Seeblick, Terrasse, wanderfreundlich

**Außenanlage:** Fahrradunterstellmöglichkeit, Garten zur Nutzung, Parkplatz, umzäuntes Grundstück

**Essen & Trinken:** Grillmöglichkeit

**Küche:** Backofen, Gefriermöglichkeit, Küche (offen), Kühlschrank, Mikrowelle, separate Küche, Spülmaschine

**Sanitär:** Bad/WC, Dusche, Haartrockner, WC-Toilette

**Service:** Bettwäsche, Mini-Bar, Tiere nicht erlaubt

**Technik:** WLAN, TV - Flachbild

## Allgemeine Lageinformationen

Das Ferienhaus liegt an einer ruhigen Straße mit einem wunderschönen Blick direkt auf die Werra.

Beide Etagen verfügen über einen tollen Balkon. Das Stadtzentrum ist in wenigen Gehminuten problemlos zu Fuß zu erreichen (0,8 KM). Einkaufsmöglichkeiten (Supermarkt) ist keine 150 Meter entfernt



## Entfernungen

Arzt: 1 km

Autobahn: 10 km

Bäcker: 800 m

Bahnhof: 800 m

Geldautomaten/Bank: 1.1 km

Bushaltestelle: 800 m

Golfplatz: 14 km

Krankenhaus/Klinik: 4 km

(Kur-)Park/Wald: 1.5 km

Restaurant: 1 km

Schwimm-/Spaßbad: 2.5 km

Supermarkt: 1.1 km

Tourist-Information: 1 km

Wanderweg: 500 m

Zentrum: 800 m

Objekt ID: 136235