

Hotel "Alte Rathausschänke"

Hotel - Hotel Garni

Hann. Münden

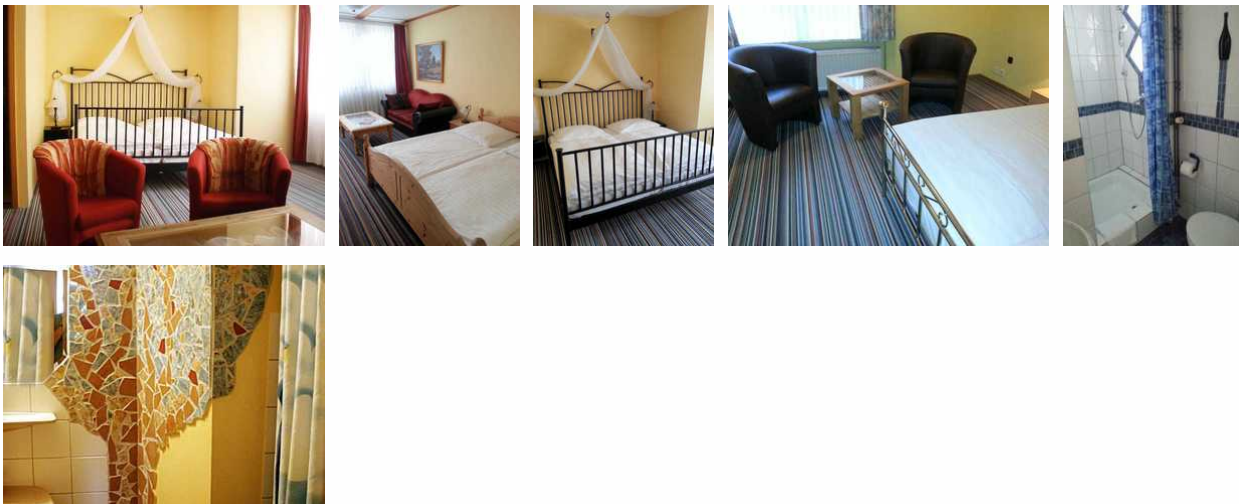


Beschreibung

Familien- und Fahrradfreundliches Hotel inmitten der historischen Altstadt Hann. Mündens. Nur wenige Meter von Weser-, Fulda- und Werraradweg gelegen. 22 Betten in individuell und liebevoll eingerichteten Zimmern mit Dusche/ WC und TV. Kostenloser Internetanschluss. Waschmaschine, Trockner und Trockenraum vorhanden. Reichhaltiges Frühstücksbuffet in gemütlichen Fachwerkambiente des Frühstückraumes. Gasthausbrauerei angeschlossen.

Sprachen: englisch, deutsch

Doppelzimmer inkl. Frühstück



Geräumiges und helles Nichtraucherzimmer mit Doppelbett, Dusche und WC auf Zimmer und Flachbild-TV. Teppichboden, Internetzugang (W-LAN) im Zimmer verfügbar.

Ausstattung Zimmer

Belegung max.: 2
Anzahl Schlafzimmer: 1
WLAN: ja
Nichtraucher: ja
Waschmaschine: ja

Hinweise zu Haustieren

Haustiere nicht erlaubt

Allgemein: Doppelbett, Fahrradraum abschließbar, familienfreundlich, Heizung, Nichtraucher, Nichtraucherhaus, radfreundlich, Teppichboden, Trockenraum, wanderfreundlich

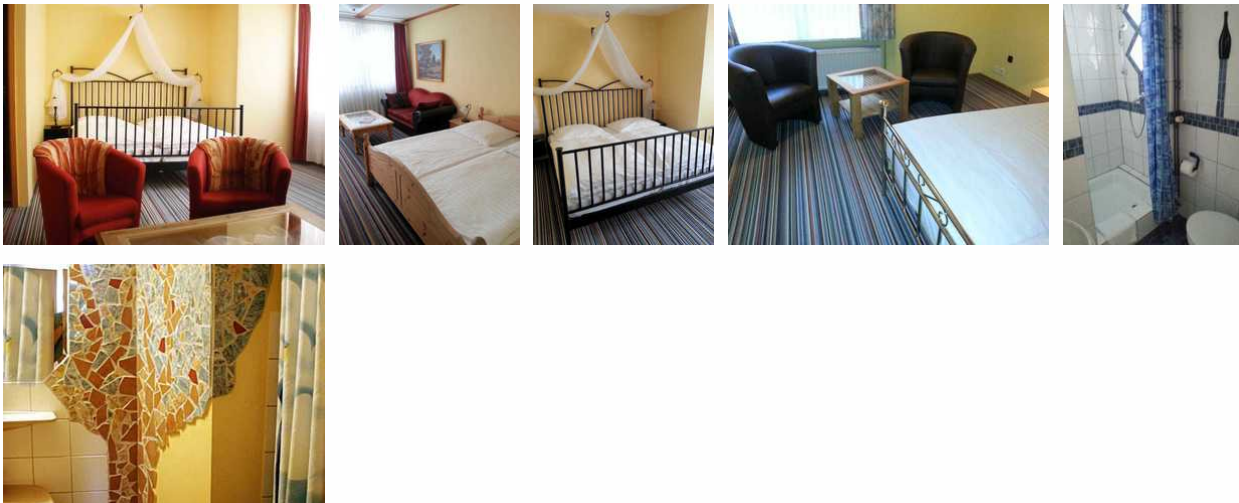
Außenanlage: Fahrradunterstellmöglichkeit

Sanitär: Dusche/WC

Service: Bettwäsche, EC-Karten, Frühstücksservice, Handtücher, Internet im öff. Bereich, Kreditkarten, Tiere nicht erlaubt, Trockner, Waschmaschine

Technik: WLAN, TV - Flachbild

Doppelzimmer inkl. Frühstück



Geräumiges und helles Nichtraucherzimmer mit Doppelbett, Dusche und WC auf Zimmer und Flachbild-TV. Teppichboden, Internetzugang (W-LAN) im Zimmer verfügbar.

Ausstattung Zimmer

Belegung max.: 2
Anzahl Schlafzimmer: 1

WLAN: ja
Nichtraucher: ja
Waschmaschine: ja

Hinweise zu Haustieren

Haustiere nicht erlaubt

Allgemein: Doppelbett, Fahrradraum abschließbar, familienfreundlich, Heizung, Nichtraucher, Nichtraucherhaus, radfreundlich, Teppichboden, Trockenraum, wanderfreundlich

Außenanlage: Fahrradunterstellmöglichkeit

Sanitär: Dusche/WC

Service: Bettwäsche, EC-Karten, Frühstücksservice, Handtücher, Internet im öff. Bereich, Kreditkarten, Tiere nicht erlaubt, Trockner, Waschmaschine

Technik: WLAN, TV - Flachbild

Doppelzimmer inkl. Frühstück



Geräumiges und helles Nichtraucherzimmer mit Doppelbett, Dusche und WC auf Zimmer und Flachbild-TV. Teppichboden, Internetzugang (W-LAN) im Zimmer verfügbar.

Ausstattung Zimmer

Belegung max.: 2
Anzahl Schlafzimmer: 1
WLAN: ja
Nichtraucher: ja

Waschmaschine: ja

Hinweise zu Haustieren

Haustiere nicht erlaubt

Allgemein: Doppelbett, Fahrradraum abschließbar, familienfreundlich, Heizung, Nichtraucher, Nichtraucherhaus, radfreundlich, Teppichboden, Trockenraum, wanderfreundlich

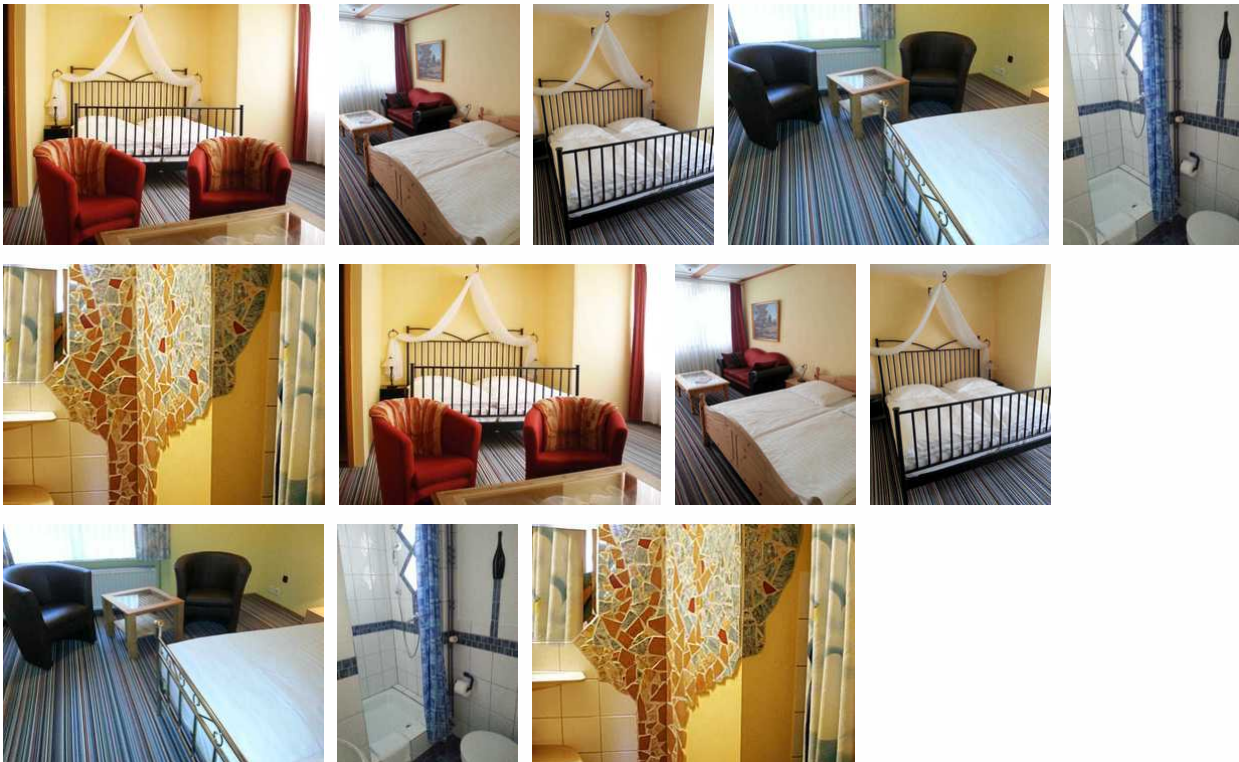
Außenanlage: Fahrradunterstellmöglichkeit

Sanitär: Dusche/WC

Service: Bettwäsche, EC-Karten, Frühstücksservice, Handtücher, Internet im öff. Bereich, Kreditkarten, Tiere nicht erlaubt, Trockner, Waschmaschine

Technik: WLAN, TV - Flachbild

Doppelzimmer inkl. Frühstück



Geräumiges und helles Nichtraucherzimmer mit Doppelbett, Dusche und WC auf Zimmer und Flachbild-TV. Teppichboden, Internetzugang (W-LAN) im Zimmer verfügbar.

Ausstattung Zimmer

Belegung max.: 2
Anzahl Schlafzimmer: 1
WLAN: ja
Nichtraucher: ja
Waschmaschine: ja

Hinweise zu Haustieren

Haustiere nicht erlaubt

Allgemein: Doppelbett, Fahrradraum abschließbar, familienfreundlich, Heizung, Nichtraucher, Nichtraucherhaus, radfreundlich, Teppichboden, Trockenraum, wanderfreundlich

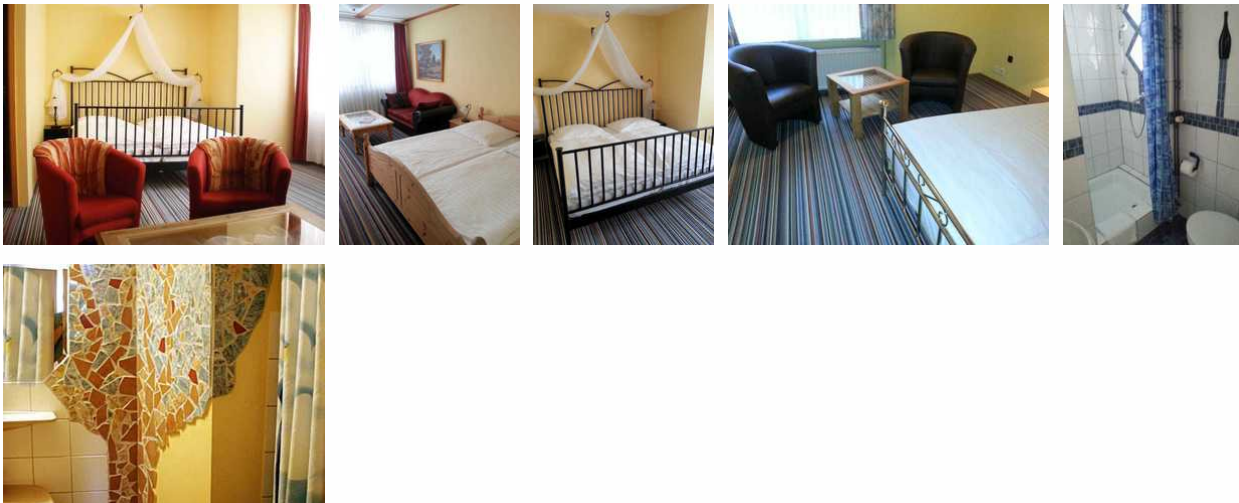
Außenanlage: Fahrradunterstellmöglichkeit

Sanitär: Dusche/WC

Service: Bettwäsche, EC-Karten, Frühstücksservice, Handtücher, Internet im öff. Bereich, Kreditkarten, Tiere nicht erlaubt, Trockner, Waschmaschine

Technik: WLAN, TV - Flachbild

Doppelzimmer inkl. Frühstück



Geräumiges und helles Nichtraucherzimmer mit Doppelbett, Dusche und WC auf Zimmer und Flachbild-TV. Teppichboden, Internetzugang (W-LAN) im Zimmer verfügbar.

Ausstattung Zimmer

Belegung max.: 2
Anzahl Schlafzimmer: 1

WLAN: ja
Nichtraucher: ja
Waschmaschine: ja

Hinweise zu Haustieren

Haustiere nicht erlaubt

Allgemein: Doppelbett, Fahrradraum abschließbar, familienfreundlich, Heizung, Nichtraucher, Nichtraucherhaus, radfreundlich, Teppichboden, Trockenraum, wanderfreundlich

Außenanlage: Fahrradunterstellmöglichkeit

Sanitär: Dusche/WC

Service: Bettwäsche, EC-Karten, Frühstücksservice, Handtücher, Internet im öff. Bereich, Kreditkarten, Tiere nicht erlaubt, Trockner, Waschmaschine

Technik: WLAN, TV - Flachbild

Zweibettzimmer auch zur Einzelbelegung inkl. Frühstück

Nichtraucherzimmer mit zwei Einzelbetten, Dusche und WC auf Zimmer und Flachbild-TV. Teppichboden, Internetzugang (WLAN) im Zimmer verfügbar. Das Zimmer kann auch zur Einzelbelegung gebucht werden.

Ausstattung Zimmer

Belegung max.: 2
Anzahl Schlafzimmer: 1
WLAN: ja
Nichtraucher: ja

Hinweise zu Haustieren

Haustiere nicht erlaubt

Allgemein: Einzelbett, Fahrradraum abschließbar, familienfreundlich, getrennt stehende Betten, Heizung, Nichtraucher, Nichtraucherhaus, radfreundlich, Teppichboden, Trockenraum, wanderfreundlich

Außenanlage: Fahrradunterstellmöglichkeit

Sanitär: Dusche/WC

Service: EC-Karten, Internet im öff. Bereich, Kreditkarten, Tiere nicht erlaubt

Technik: WLAN, TV - Flachbild

Zweibettzimmer auch zur Einzelbelegung inkl. Frühstück



Nichtraucherzimmer mit zwei Einzelbetten, Dusche und WC auf Zimmer und Flachbild-TV. Teppichboden, Internetzugang (WLAN) im Zimmer verfügbar. Das Zimmer kann auch zur Einzelbelegung gebucht werden.

Ausstattung Zimmer

Belegung max.: 2

Anzahl Schlafzimmer: 1

WLAN: ja

Nichtraucher: ja

Hinweise zu Haustieren

Haustiere nicht erlaubt

Allgemein: Einzelbett, Fahrradraum abschließbar, familienfreundlich, getrennt stehende Betten, Heizung, Nichtraucher, Nichtraucherhaus, radfreundlich, Teppichboden, Trockenraum, wanderfreundlich

Außenanlage: Fahrradunterstellmöglichkeit

Sanitär: Dusche/WC

Service: EC-Karten, Internet im öff. Bereich, Kreditkarten, Tiere nicht erlaubt

Technik: WLAN, TV - Flachbild

Zweibettzimmer auch zur Einzelbelegung inkl. Frühstück



Nichtraucherzimmer mit zwei Einzelbetten, Dusche und WC auf Zimmer und Flachbild-TV. Teppichboden, Internetzugang (WLAN) im Zimmer verfügbar. Das Zimmer kann auch zur Einzelbelegung gebucht werden.

Ausstattung Zimmer

Belegung max.: 2

Anzahl Schlafzimmer: 1

WLAN: ja

Nichtraucher: ja

Hinweise zu Haustieren

Haustiere nicht erlaubt

Allgemein: Einzelbett, Fahrradraum abschließbar, familienfreundlich, getrennt stehende Betten, Heizung, Nichtraucher, Nichtraucherhaus, radfreundlich, Teppichboden, Trockenraum, wanderfreundlich

Außenanlage: Fahrradunterstellmöglichkeit

Sanitär: Dusche/WC

Service: EC-Karten, Internet im öff. Bereich, Kreditkarten, Tiere nicht erlaubt

Technik: WLAN, TV - Flachbild

Zweibettzimmer auch zur Einzelbelegung inkl. Frühstück



Nichtraucherzimmer mit zwei Einzelbetten, Dusche und WC auf Zimmer und Flachbild-TV. Teppichboden, Internetzugang (WLAN) im Zimmer verfügbar. Das Zimmer kann auch zur Einzelbelegung gebucht werden.

Ausstattung Zimmer

Belegung max.: 2
Anzahl Schlafzimmer: 1
WLAN: ja
Nichtraucher: ja

Hinweise zu Haustieren

Haustiere nicht erlaubt

Allgemein: Einzelbett, Fahrradraum abschließbar, familienfreundlich, getrennt stehende Betten, Heizung, Nichtraucher, Nichtraucherhaus, radfreundlich, Teppichboden, Trockenraum, wanderfreundlich

Außenanlage: Fahrradunterstellmöglichkeit

Sanitär: Dusche/WC

Service: EC-Karten, Internet im öff. Bereich, Kreditkarten, Tiere nicht erlaubt

Technik: WLAN, TV - Flachbild

Zweibettzimmer auch zur Einzelbelegung inkl. Frühstück



Nichtraucherzimmer mit zwei Einzelbetten, Dusche und WC auf Zimmer und Flachbild-TV. Teppichboden, Internetzugang (WLAN) im Zimmer verfügbar. Das Zimmer kann auch zur Einzelbelegung gebucht werden.

Ausstattung Zimmer

Belegung max.: 2
Anzahl Schlafzimmer: 1
WLAN: ja
Nichtraucher: ja

Hinweise zu Haustieren

Haustiere nicht erlaubt

Allgemein: Einzelbett, Fahrradraum abschließbar, familienfreundlich, getrennt stehende Betten, Heizung, Nichtraucher, Nichtraucherhaus, radfreundlich, Teppichboden, Trockenraum, wanderfreundlich

Außenanlage: Fahrradunterstellmöglichkeit

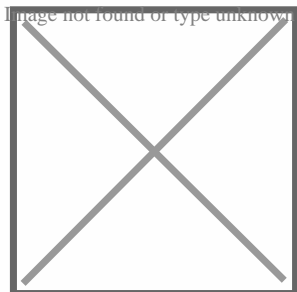
Sanitär: Dusche/WC

Service: EC-Karten, Internet im öff. Bereich, Kreditkarten, Tiere nicht erlaubt

Technik: WLAN, TV - Flachbild

Allgemeine Lageinformationen

Inmitten der historischen Altstadt gegenüber des Weserrenaissance Rathaus . Werra-, Fulda und Weser-Radweg in unmittelbarer Nähe. Ideal für Radreisende und Wanderer.



Entfernungen

Arzt: 200 m

Autobahn: 8 km

Bäcker: 100 m

Bahnhof: 800 m

Geldautomaten/Bank: 50 m

Bushaltestelle: 100 m

Flughafen: 23.8 km

Golfplatz: 12.9 km

Krankenhaus/Klinik: 2.7 km

Radweg: 200 m

Restaurant: 20 m

Schwimm-/Spaßbad: 1.8 km

Supermarkt: 20 m

Tourist-Information: 100 m

Wanderweg: 400 m

Zentrum: 10 m

Objekt ID: 99210